

KRAIBURG KKM LongLine / KIM LongLine / KE LongLine

Förutsättningar:



Betongyta:

- jämn
- ren
- minst 3% fall

Mattorna:

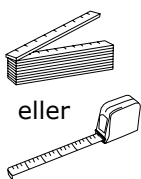
jämn temperatur: minst 5° C till max 30° C (lagra i stallet tills samma temperatur uppnåtts)



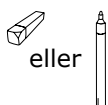
För djurens välbefinnande är det nödvändigt med en del strö för att suga upp fukten.

Detta behövs för monteringen:

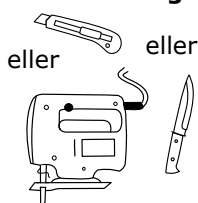
För mätning:



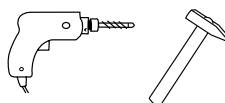
För markering:



För utskärning:



För borrar och montering:



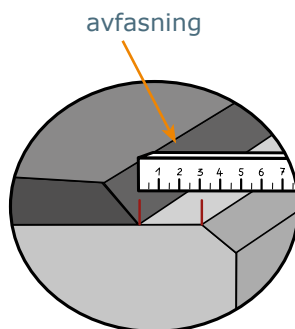
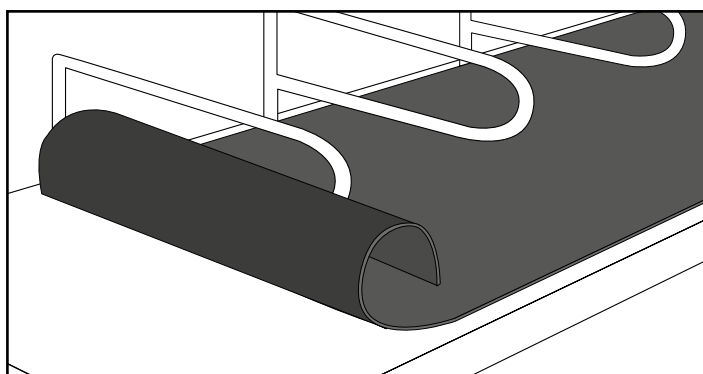
Fastsättningsdetaljer:



- spikplugg \varnothing 10 x 80 mm - A2
- brickor \varnothing 30 mm - A2

(eller fastsättningsdetaljer med minst samma motstånd och hållbarhet)

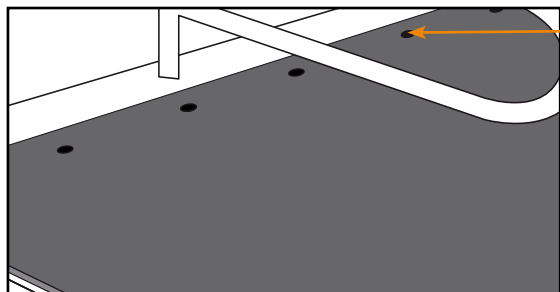
1 Rulla ut mattan



bakre betongkant:
minimum 3 cm avstånd!

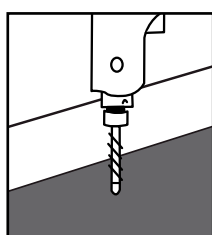
2 Fastsättning

i Starta i mitten och jobba växelvis åt höger och vänster

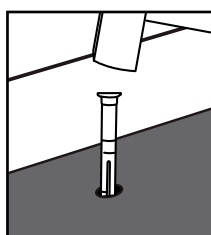


fäst i framkant genom de förberedda fästhål

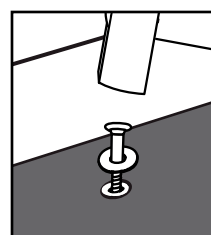
i om fästpunkter saknas, fäst i framkant med ca 40 cm mellanrum med 5 cm avstånd till kanten



borra



slå i plastpluggen så den sitter plant



slå i plugg och bricka tills de sitter jämnt och något nedsänkta i mattan

Tillbörlig installation kan avvika på grund av lokala bestämmelser. Därför kan inte tillverkaren hållas ansvarig för installationen.



SV - 09/2013

Den tyska versionen av detta dokument är det som används som juridiskt bindande.